



## Einkunnaafhending 16. desember

**Pú vitjar einkunna þinna hjá umsjónarkennara þínum sem einnig er með valblöðin til staðfestingar.**

Einkunnaafhending hefst kl. 11:00 til 11:30 en þá hefst prófsýning og stendur til kl. 13:00. Eftir kl. 13:00 er hægt að fá einkunnir á skrifstofunni á opnunartíma. Þegar prófsýningu er lokið er ekki hægt að skoða próf.

### ***Eru þínar einkunnir ekki hjá umsjónarkennara?***

Einkunnir nemenda sem **skulda bækur** eru á bókasafninu og verða afhentar þar um leið og bókunum er skilað. Þeir nemendur sem **skulda gjöld** þurfa að greiða þau á skrifstofunni áður en þeir fá einkunnir afhentar. Umsjónarkennarinn er með lista.

## Prófsýning verður til kl. 13:00

**Pú átt að skila valblaðinu til umsjónarkennara áður en þú ferð heim úr skólanum.**

**Mjög mikilvægt er að fara vel yfir valblaðið og athuga hvort allir áfangar sem valdir hafa verið séu örugglega í boði.**

Ef þú ert ekki ánægð/ur með útkomuna í prófunum og vilt gera betur á næstu önn þá hvetjum við þig til að hafa samband við námsráðgjafa strax til að fá aðstoð og aðhald við námið.



***Gleðileg jól!***

***Við hlökkum til að sjá þig á nýja árinu!***



**Nemendur sem falla undir eftirfarandi reglur geta sótt um að bæta við áföngum í stundatöflur sínar á næstu önn. Þeir sækja um slíkt hjá umsjónarkennara.**



Ósk um fleiri en sjö áfanga í töflu  
(hefðbundin stundatafla eru sex áfangar auk íprótta)

Nafn nemanda: \_\_\_\_\_

Nemandi sem uppfyllir eftirfarandi reglur getur sótt um að vera með fleiri en sjö áfanga í töflu: (Nemendur á afrekssviði taka tvo íprótta áfanga, svo heildar fjöldi áfanga í hefðbundinni töflu hjá þeim eru átta áfangar).

- Nemandi með allt staðið og staðna skólasókn (einkunn 6 eða hærri), fær að bæta við sig einum áfanga í töflu.
- Nemandi með allt staðið, staðna skólasókn (einkunn 6 eða hærri) og að auki með meðaleinkunn 8, fær að bæta við sig tveimur áföngum í töflu.

Hafi nemandi sagt sig úr áfanga á þessari önn hefur hann ekki rétt á að bæta við sig áfanga.

Áfangi/áfangar sem óska eftir að bæta í töflu er:

\_\_\_\_\_

Hafnarfirði dags. \_\_\_\_\_ 2009

\_\_\_\_\_  
Nafn umsækjanda

# Stofur kennara við einkunna- afhendingu og prófsýningu



Nafn	Stofur	Nafn	Stofur
Adda María Jóhannsdóttir	M303	Hólmfriður Sigpórsdóttir	M302
Anna Guðrún Magnúsdóttir	M105	Hrafnhildur R. Jósefsdóttir	M105
Anný Gréta Þorgeirsdóttir	H201	Hrafnkell Tumi Kolbeins.	M204
Árni Sverrir Bjarnason	B305	Hrefna Steinarsdóttir	B304
Ása Katrín Hjartardóttir	M203	Jóhann Guðjónsson	M302
Ásrún Óladóttir	H201	Jón Barðason	B301
Ásta K. Pálmadóttir	H202	Kristín Magnúsdóttir	M204
Baldur Hermannsson	H202	Lilja Héðinsdóttir	M305
Bergdís Guðnadóttir	M105	Magnús Gíslason	M208
Bjarney Bjarnadóttir	M307	Margrét Böðvarsdóttir	H102
Bryndís Símonardóttir	M105	Ragnheiður H. Kristjánsdóttir	M202
Dagrún Steinunn Ólafsd.	M309	Sigríður P. Friðriksdóttir(Sísi)	Viðtalsh.
Danielle Bisch	B202	Sigríður R. Birgisdóttir	B201
Elfur Erna Harðardóttir	M301	Sigrún Pálína Magnúsdóttir	M309
Erla Sigríður Ragnarsd.	M103	Sigurbjörg Anna Guðnad.	B202
Eygló Jónsdóttir	M303	Sigurður B. Jónsson	H102
Eyrún Ósk Jónsdóttir	M303	Símon Jón Jóhannsson	B306
Fjóla Rögnvaldsdóttir	M106	Snædís Baldursdóttir	B305
Freyja Auðunsdóttir	B304	Stefán Örn Hauksson	M105
Friðrik Olgeir Júlíusson	M308	Stefán Örn Valdimarsson	B302
Guðlaug Emma Hallbjörnsdóttir	M102	Steinhildur Hildimundard.	B302
Guðmunda Birgisdóttir	M102	Svana Björk Karlsdóttir	M105
Guðmundur G. Brynjólfss.	M307	Sveinn Þórðarson	B306
Guðný Árnadóttir	M306	Tamara Soutourina	M304
Guðrún Á. Guðmundsd.	B204	Thelma Björk Sigurðard.	B201
Guðrún Hafdís Eiríksdóttir	M308	Torfi Kristinn Kristinsson	M208
Guðrún Jónsdóttir	M304	Unnar Örn Þorsteinsson	Kjallara Brekku
Halldór Árni Sveinsson	B204	Viðar H. Steingrímsson	M203
Hildur Einarsdóttir	M301	Xavier Rodriguez Gallego	B204
Hjördís Bergsdóttir	M105	Zdravko Velikov Demirev	M307
		Þórunn Andrésdóttir	M105

# Námsframboð

<b>Íslenska</b>	<b>Stærðfr.</b>	<b>Erl. tungum.</b>	<b>Erl. tungum.</b>	<b>Samf. greinar</b>
ÍSL102	STÆ162	DAN102	FRA103	FÉL103
ÍSL103	STÆ182	DAN152	FRA203	FÉL203
ÍSL202	STÆ103	DAN202	FRA303	<b><u>FÉL303</u></b>
ÍSL203	STÆ102	DAN212	FRA403	<b><u>FÉL323</u></b>
ÍSL212	STÆ122	DAN252		
ÍSL303	STÆ202	<b><u>DAN262</u></b>	SPÆ103	FJÖ103
ÍSL403	STÆ203	<b><u>DAN303</u></b>	SPÆ203	FJÖ182
ÍSL503	STÆ303		SPÆ303	<b><u>FJÖ203</u></b>
<b><u>ÍSL583</u></b>	STÆ313	ENS102	SPÆ403	
<b><u>ÍSL633</u></b>	STÆ403	ENS202	<b><u>SPÆ503</u></b>	LAN103
	STÆ413	ENS203		
<b><u>ÍSA201</u></b>	STÆ503	ENS212	ÞÝS103	SAG103
	<b><u>STÆ603</u></b>	ENS303	ÞÝS203	SAG203
		ENS403	ÞÝS303	SAG303
		ENS503	ÞÝS403	SAG313
		<b><u>ENS683</u></b>		<b><u>SAG383</u></b>
		<b><u>ENS703</u></b>		<b><u>SAG683</u></b>
		<b><u>ENS783</u></b>		
				SÁL103
				<b><u>SÁL203</u></b>
				<b><u>SÁL213</u></b>
				<b><u>SÁL303</u></b>
				UPP103
				LKN112



ÞÝS/FRA/SPÆ  
sem 3. eða 4.  
mál

# á vorönn 2010

## Raun- greinar

EDL103  
EDL203  
**EDL403**  
**EDL483**

EFN103  
EFN203  
**EFN303**

JAR103  
**JAR113**

LÍF103  
**LÍF123**  
LÍF203  
**LÍF403**

NÁT103  
NÁT113  
NÁT123  
NÁT133

## Viðskipta- greinar

BÓK103  
BÓK203  
**BÓK303**

HAG103  
HAG113  
**HAG203**  
**HAG213**

**VIÐ113**  
VIÐ143  
**VIÐ233**

## Tölvu- greinar

TÖL103  
TÖL113  
TÖL203

MTN103

## Íþróttir

**ÍþF132**  
**ÍþF222**

**ÍþG152**

**ÍþR111**

**ÍþR211**

ÍþR301

ÍþR311

**AFX201**

**AFX401**

**AFX601**

**AFX801**

**LSL201**

**LSL401**

**LSL601**

**LSL801**

## Sér- greinar

**FJT105**

**FJT115**

**FJT125**

**FJT135**

**PHO103**

**LLF102**

MOF103

MOM103

**TEX102**

MAT173

MAT273

MYN173

**MYN273**

HMN192

**TJÁ292**

**LEI212**

LOK171

Ath. að feitletraðir og undirstrikaðir áfangar eru í boði næstu önn en ekki þar næstu. Ef þeir eru næstir í keðju þá þarf að láta þá hafa forgang.

## Innritunargjöld vorannar 2010

Gíróseðlar með innritunargjöldum hafa verið sendir út. Þeir sem ekki hafa greitt eða samið um greiðslu á innritunargjöldum fyrir eindaga hafa enga tryggingu fyrir því að fá það sem þeir völdu í stundatöflu.

# Stúdentsefni vor 2010

Sísí verður til viðtals í Viðtalsherbergi, Hamri.

Það getur verið að áfangi sem þú hefur valið hafi verið felldur úr töflu. Það er því mikilvægt að fara vel yfir valblaðið og athuga hvort allir áfangarnir séu í boði næstu önn. Þá er mikilvægt að breyta valinu til samræmis við það annars áttu á hættu að vera með hálf-tóma töflu í byrjun næstu annar...og ekki viljum við það...

### ÞEIR ÁFANGAR SEM FELLDIR VORU NIÐUR ERU:

ENS103	ÍPF111	NÆR103
ENS603	ÍPF232	RÚS103
EPP102	ÍPG132	SPÆ413
FJÖ303	ÍPM101	STÆ383
FRA503	LJÓ103	STÆ513
	MYN373	TÖL303
		ÞÝS603

**Sótt er um P-nám í fyrstu viku annar**



## Einn áfangi í stað tveggja — ÍÞG152 Blak

**ÍÞG152:** Blak verður í vali á þessari önn og gefur tvær einingar. Nemendur geta valið þennan áfanga í staðinn fyrir tvo 301 eða 311 áfanga í íþróttum. Nú er um að gera nýta tækifærið og æfa blak.



Minnum á þverfaglega áfangann **SAG683/ENS683**. Lögð verður áhersla á að lesa um helstu atburði 20. aldar sögu og unnið verður með efni á ensku. Kennd verða vinnubrögð við að skrifa fréttir af viðburðum utan úr heimi og að þýða.

### **Nemendur ath.**

Innan verður ekki opnuð fyrir þá nemendur sem þurfa að ganga frá sínum málum innan skólans.

### **Skrifstofan verður opin yfir jól og áramót sem hér segir:**

17. des. 10:00 -14:00

18. des. 10:00-14:00

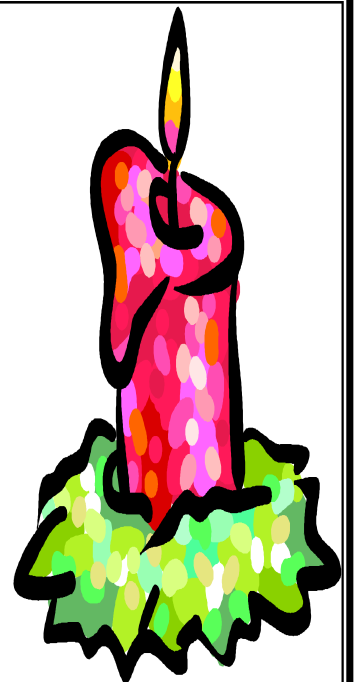
21. des. 10:00 -14:00

22.-23. des. Lokað

28. - 30. des 10:00 -14:00

04. jan. 10:00 – 14:00

05. jan. 10:00 – 15:30



## Upphaf vorannar 2010

Stundatöflur fyrir vorönn verða opnaðar í Innu þriðjudaginn 5. janúar skv. auglýsingu á vef skólans. Kennsla hefst samkvæmt hraðtöflu miðvikudaginn 6. janúar.



## Færðu bréf með einkunnunum?

Ef það er viðfest bréf við einkunnablaðið þitt þá skaltu lesa bréfið fyrst. Sumir fá hrós, aðrir ábendingar og enn aðrir eru beðnir að ræða við aðstoðarskóla-meistara, námsráðgjafa eða aðra.

## Lestu bréfið fyrst!

**Brautskráning fer fram í Hamarssal  
laugardaginn 19. des. 2009  
og hefst athöfnin kl.  
11:00.**

**Eftir athöfnina verður tekin hópmynd  
af útskriftarnemum.**

