



## Annarlök vorönn 2010

### Einkunnaafhending 19. maí kl. 11:00 til 11:30

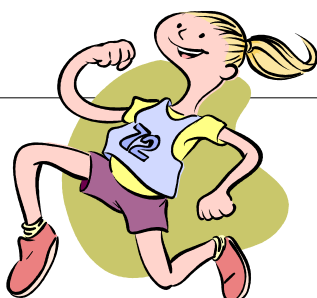
Nemendur sækja einkunnablöð sín til umsjónarkennara sem einnig er með valblað fyrir næstu önn. Mikilvægt er að fara vel yfir val sitt. Ef þú hefur fallið í áfanga þarft þú að endurskoða val sitt með tilliti til þess. Það getur einnig verið að áfangi sem þú hefur valið hafi verið felldur út.

**Þú skilar leiðréttu valblaði til umsjónarkennara áður en þú ferð heim úr skólanum.**

### Prófsýning 19. maí kl. 11:30 til 13:00

Eftir kl. 13:00 er hægt að fá einkunnir á skrifstofunni á opnunartíma. Þegar prófsýningu er lokið er ekki hægt að skoða próf.

Einkunnir nemenda sem skulda bækur eru á bókasafninu og verða afhentar þar um leið og bókunum er skilað. Þeir nemendur sem skulda gjöld þurfa að greiða þau á skrifstofunni áður en þeir fá einkunnir afhentar. Umsjónarkennarinn er með lista.



## *Gleðilegt sumar*

**Nemendur sem falla undir eftirfarandi reglur geta sótt um að bæta við áföngum í stundatöflur sínar á næstu önn. Þeir sækja um slíkt hjá umsjónarkennara.**



Ósk um fleiri en sjö áfanga í töflu  
(hefðbundin stundatafla eru sex áfangar auk íþrótta)

Nafn nemanda: \_\_\_\_\_

Nemandi sem uppfyllir eftirfarandi reglur getur sótt um að vera með fleiri en sjö áfanga í töflu: (Nemendur á afrekssviði taka tvo íþrótta áfanga, svo heildar fjöldi áfanga í hefðbundinni töflu hjá þeim eru átta áfangar).

- Nemandi með allt staðið og staðna skólasókn (einkunn 6 eða hærri), fær að bæta við sig einum áfanga í töflu.
- Nemandi með allt staðið, staðna skólasókn (einkunn 6 eða hærri) og að auki með meðaleinkunn 8, fær að bæta við sig tveimur áföngum í töflu.

Hafi nemandi sagt sig úr áfanga á þessari önn hefur hann ekki rétt á að bæta við sig áfanga.

Áfangi/áfangar sem óska eftir að bæta í töflu er:

\_\_\_\_\_

Hafnarfirði dags. \_\_\_\_\_ 2010

\_\_\_\_\_  
Nafn umsækjanda

# Stofur kennara við einkunna–afhendingu og prófsýningu

Nafn	Stofur	Nafn	Stofur
Adda María Jóhannsdóttir	M303	Hrafnkell Tumi Kolbeins.	M204
Anna Guðrún Magnúsdóttir	M105	Hrefna Steinarsdóttir	B304
Anný Gréta Þorgeirsdóttir	H201	Hrefna Stefánsdóttir	M208
Árni Sverrir Bjarnason	B305	Jóhann Guðjónsson	M302
Ása Katrín Hjartardóttir	M203	Jón Barðason	B301
Ásrún Óladóttir	H201	Kristín Magnúsdóttir	M204
Ásta K. Pálmadóttir	H202	Kristján Rafn Heiðarson	B101
Baldur Hermannsson	H202	Lilja Héðinsdóttir	M305
Bergdís Guðnadóttir	M105	Magnús Gíslason	M208
Bjarney Bjarnadóttir	M307	Margrét Böðvarsdóttir	H102
Bryndís Símonardóttir	M105	Ragnheiður H. Kristjánsdóttir	M202
Dagrún Steinunn Ólafsd.	M309	Sigríður P. Friðriksdóttir(Sísi)	Viðtalsh.
Díana Guðjónsdóttir	M307	Sigríður R. Birgisdóttir	B201
Elfur Erna Harðardóttir	M301	Sigrún Pálína Magnúsdóttir	M309
Erla Sigríður Ragnarsd.	M103	Sigurbjörg Anna Guðnad.	B202
Eygló Jónsdóttir	M303	Sigurður B. Jónsson	H102
Eyrún Ósk Jónsdóttir	M303	Símon Jón Jóhannsson	B306
Fjóla Rögnvaldsdóttir	M106	Snædís Baldursdóttir	B305
Freyja Auðunsdóttir	B304	Stefán Örn Hauksson	M105
Friðrik Olgeir Júlíusson	M308	Stefán Örn Valdimarsson	B302
Guðlaug Emma Hallbjörnsdóttir	M102	Steinhildur Hildimundard.	B302
Guðmunda Birgisdóttir	M102	Svana Björk Karlsdóttir	M105
Guðný Árnadóttir	M306	Sveinn Þórðarson	B306
Guðrún Á. Guðmundsd.	B204	Tamara Soutourina	M304
Guðrún Hafdís Eiríksdóttir	M308	Thelma Björk Sigurðard.	B201
Guðrún Jónsdóttir	M304	Torfi Kristinn Kristinsson	M208
Halldór Árni Sveinsson	B204	Unnar Örn Þorsteinsson	Kjallara Brekku
Hildur Einarsdóttir	M301	Viðar H. Steingrímsson	M203
Hjördís Bergsdóttir	M105	Xavier Rodriguez Gallego	B204
Hólmfríður Sigþórsdóttir	M302	Zdravko Velikov Demirev	M307
Hrafnhildur R. Jósefsdóttir	M105	Þórunn Andrésdóttir	M105

# Námsframboð

## Íslenska

### ÍSL293

ÍSL102

### ÍSL103

ÍSL202

ÍSL203

ÍSL212

ÍSL303

### ÍSL343

### ÍSL363

ÍSL403

ÍSL503

## Stærðfr.

### STÆ293

STÆ102

STÆ122

STÆ162

STÆ182

STÆ103

STÆ202

STÆ262

STÆ203

STÆ303

STÆ313

STÆ403

STÆ413

STÆ503

### STÆ703

## Erl.

## tungum.

### DAN293

DAN102

### DAN152

DAN202

DAN212

DAN252

DAN262

ENS102

ENS103

ENS202

ENS203

ENS212

ENS303

ENS403

ENS503

### ENS603

### ENS883

## Erl.

## tungum.

FRA103

FRA303

FRA403

SPÆ103

SPÆ203

SPÆ303

SPÆ403

### SPÆ413

ÞÝS103

ÞÝS203

ÞÝS303

ÞÝS403

## Samf.

## greinar

FÉL103

FÉL203

### FÉL233

FJÖ103

FJÖ213

LAN103

SAG103

SAG203

SAG303

SAG313

### SAG413

SÁL103

### SÁL183

### SÁL313

UPP103

### UPP203

LKN112

SJÁ102

# á haustönn 2010

## Raun- greinar

EDL103

EDL203

EDL303

**EDL383**

EFN103

EFN133

EFN203

**EFN303**

JAR103

JAR203

**JAR303**

LÍF103

**LÍF113**

LÍF203

NÁT103

NÁT113

NÁT123

## Viðskipta- greinar

BÓK103

**BÓK213**

HAG103

HAG113

**VIÐ103**

**VIÐ123**

**VIÐ133**

VIÐ143

## Tölvu- greinar

TÖL103

TÖL113

TÖL203

MTN103

## Íþróttir

**ÍþF102**

**ÍþF242**

**ÍþG132**

ÍþR102

ÍþR132

ÍþR202

ÍþR301

ÍþR311

ÍþR312

**AFX101**

**AFX301**

**AFX501**

**AFX701**

**LSL101**

**LSL301**

**LSL501**

**LSL701**

## Sér- greinar

FJT100

FJT113

**HLT102**

**IOS104**

MOF103

**MTG103**

VMM103

PHO103

**FJT205**

**FJT215**

**FJT225**

**FJT235**

MAT173

MAT273

MYN173

MYN273

HMN192

**LEI102**

**TJÁ192**

LOK171

**UMS101**

Ath. að feitletraðir og undirstrikaðir áfangar eru í boði næstu önn en ekki þar næstu. Ef þeir eru næstir í keðju þá þarf að láta þá hafa forgang.

# Innritunargjöld haustannar 2010

Gíróseðlar með innritunargjöldum verða fljótlega sendir út. Þeir sem ekki hafa greitt eða samið um greiðslu á innritunargjöldum fyrir eindaga hafa enga tryggingu fyrir því að fá það sem þeir völdu í stundatöflu.

## Stúdentsefni haust 2010

Sísí verður til viðtals í viðtalsherbergi, Hamri  
frá kl. 11:00 til 14:00

**Það getur verið að áfangi sem þú hefur valið hafi verið felldur úr töflu. Það er því mikilvægt að fara vel yfir valblaðið og athuga hvort allir áfangarnir séu í boði næstu önn. Þá er mikilvægt að breyta valinu til samræmis við það annars áttu á hættu að vera með hálf-tóma töflu í byrjun næstu annar...og ekki viljum við það...**

### ÁFANGAR SEM FELLDIR VORU NIÐUR ERU:

BÓK203	GRM103	SÁL403
BÓK303	HAG213	SPÆ503
ENS803	ÍÞG142	STÆ383
FÉL313	ÍSL683	STÆ523
FJÖ303	LÍF303	ÞÝS503
FRA203	LJÓ103	
FRA503	MOM103	
	MYN373	

**Sótt er um P-nám í fyrstu viku annar**

**Munið að tæma skápana ykkar**



Ef þú ert ekki ánægð/ur með útkomuna í prófunum og vilt gera betur á næstu önn þá hvetjum við þig til að hafa samband við námsráðgjafa strax til að fá aðstoð og aðhald við námið.

## Nemendur í SAG140-3

### Danmerkursamstarf

Fundur verður í stofu H101 (fyrirlestrar-salurinn) kl. **10:30** miðvikudaginn 19. maí.

Kv. Erla

### Nemendur ath.

Innan verður ekki opnuð í haust fyrir þá nemendur sem þurfa að ganga frá sínum málum innan skólans.

## Opnunartími skrifstofunnar

Miðvikudaginn 19. maí, opið frá  
11:00 til 15:30

Fimmtudaginn 20. maí, opið frá  
10:00 til 14:00

Föstudaginn 21. maí, opið frá  
10:00 til 14:00

Þriðjudagurinn 25. maí, lokað vegna starfs-  
mannafundar.



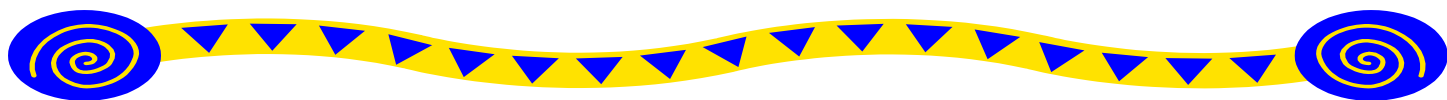
# Upphaf haustannar 2010

Upplýsingar um upphaf haustsins munu birtast á vef Flensborgarskólans í ágúst.

## Breytingar á skólasóknarreglum

Í haust munu skólasóknarreglur breytast lítillega. Minnum á mikilvægi þess að mæta vel. Nemendur geta fengið allt að 8 einingar í val vegna góðrar mætingar.

Góð mæting og námsárangur fylgjast yfirleitt að.  
Þetta vitum við öll.



## Færðu bréf með einkunnunum?

Ef það er viðfest bréf við einkunnablaðið þitt þá skaltu lesa bréfið fyrst. Sumir fá hrós, aðrir ábendingar og enn aðrir eru beðnir að ræða við aðstoðarskólameistara, námsráðgjafa eða aðra.

## Lestu bréfið fyrst!

**Brautskráning fer fram í Hamarssal  
laugardaginn 22. maí 2010**

**og hefst athöfnin kl. 11:00.**

**Eftir athöfnina verður tekin hópmynd af  
útskriftarnemum.**