



Fréttir

Tölublað 214

mars 2006

Val fyrir haustönn 2006 fer fram í vikunni 13.-17. mars

Öll valblöð eru **prentuð út á nafn** og það er mikilvægt að nemendur yfirfari þær persónuupplýsingar sem koma fram á valblaðinu til að tryggja réttar upplýsingar í nemendaskránni.

Hver nemandi er ábyrgur fyrir því að sækja sitt valblað, fylla það út og skila því til umsjónarkennara í síðasta lagi **20. mars**. Ef þú nærð ekki í umsjónarkennarann getur þú snúið þér til námsráðgjafa eða námsferilsstjóra.

Valblöð nemenda eru hjá umsjónar-kennurum.

Þess vegna verður umsjónartími miðvikudaginn 15. mars kl. 15.20. Auk þess verða umsjónarkennarar við í viðtalstímum sínum

Umsjónarkennarar aðstoða nemendur eftir þörfum og veita upplýsingar um námsferil ef óskað er.

Nemendur sem **ætla ekki að sækja skólann á næstu önn**, þurfa einnig að skila valblaði þar sem þeir skýra frá því og tilgreina ástæður þess að þeir ætla að hætta. Nemendur sem stefna á útskrift í maí

þurfa ekki að skila valblaði.

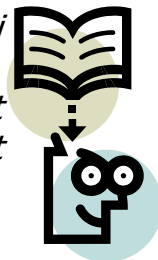
Valblaðið sem nemendur skila inn núna er um leið umsókn um skólavist á næstu önn.

Þeir sem stefna á útskrift jólin 2006 eða vorið 2007 verða að vera í sambandi við námsferilsstjóra sem staðfestir hvort það getur gengið.

Í maí verða sendir út gíróseðlar til allra sem hafa skilað vali og verða þar innheimt öll fastagjöld fyrir vorönnina. Endurinnritunargjaldið verður hins vegar ekki innheimt fyrr en við töfluafhendingu, enda ekki vitað hverjir þurfa að greiða það fyrr en að loknum prófum.

Skoðaðu síðuna þína í nemendur.inna.is og gakktu úr skugga um að upplýsingar þar séu réttar (heimili, sími o.s.frv.)

Þetta er mikilvægt til að póstur berist þér á réttum tíma!



Valvika

Vandaðu valið—þín vegna!

Við val á námsáföngum þarf að gæta að mörgu, meðal annars þessu:

- Valið þarf að vera í samræmi við undanfarareglur.
- Ekki er hægt að fresta of lengi að taka áfanga sem eru aðeins í boði aðra hvora önn.
- Áfangar í löngum keðjum verða að hafa forgang.
- Velja þarf a.m.k. tvo áfanga til vara.
- Lágmarksval er 30 kennslustundir en hámark 36 kennslustundir fyrir utan íþróttir.
- Ekki færast meira í fang en þú treystir þér til að ráða við. Mundu að þeir sem segja sig úr áfanga eftir að töflubreytingartíma lýkur skerða þar með leyfilegan tímafjölda í töflu næstu önn á eftir.
- Ef þú ert óákveðin/n á hvaða braut þú ætlar að velja þá skaltu fyrst og fremst reyna að gera þér grein fyrir eigin áhuga og styrk. Síðan að skoða námsvísinn vel og finna út hvaða braut hentar þér best. Allar rannsóknir sýna að **áhugi** skiptir mestu máli við náms- og starfsval þ.e. að þú verðir ánægð/ur í námi og starfi og haldir áfram í því sem þú ert að gera.
- Ef þú ert farin/n að huga að námslokum þá skaltu tala við námsferilsstjóra til að brenna ekki inni með áfanga.

Láttu skólasóknarreglurnar vinna með þér!

Reglan um fall á önn virðist alltaf koma einhverjum nemendum á óvart í annarlok. Margir halda að skólasóknarreglur vinni gegn þeim en raunin er sú að þær geta unnið með þér. Það er nauðsynlegt að kynna sér reglur um námsárangur, skólareglur og skólasókn. Hér er ein

„Þeir sem ekki ljúka 9 einingum eða fjórum áföngum á önn teljast fallnir og fá D í einkunn í þeim áföngum sem hafa einkunnina 5 eða 6 og þurfa að sitja þessa áfanga aftur.“

Hér er önnur:

Þeir sem hafa yfir 92,5% mætingu í skólasókn fá einingu fyrir það og telst sú eining sem einkunn og getur hjálpað nemanda sem á erfitt með nám að halda þeim einkunnum sem hann nær ef um þrjá áfanga er að ræða.

Þá er það staðreynd að alla jafna gengur nemanda sem mætir vel betur en þeim sem mæta illa.

Loks skaltu athuga að við höfum stundum tekið þá ákvörðun að nemandi sem ekki mætir og fellur í mörgum greinum fái ekki inni á næstu önn. Þeirri reglu hefur verið beitt á nokkurn hóp síðustu annir.

Notaðu reglurnar rétt og græddu á því!

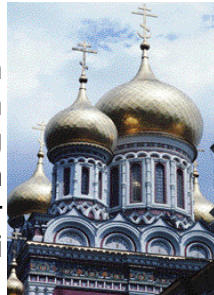
Áætlun getur sparað mikinn tíma, jafnvel eina önn.
Með því að þú hugsir fram í tímann um það hvaða áfanga þú ætlar að taka og í hvaða röð getur þú t.d. Sloppið við að kaupa dýra fjarnámsáfanga eðasumarskóla

Nýr áfangi Viljið þið tala rússnesku? – Já! Já! Já!

Говорим по – русски!
Góðan daginn! – **ДОБРЫЙ ДЕНЬ!**

Rús 103 Framburður og orðaforði

Í upphafi verða kynnt meginatriði um rússneskan framburð, uppbyggingu og notkun orðaforða um nánasta umhverfi, munnlega og skriflega tjáningu, hlustun og grunnatriði málfræðinnar sem nauðsynleg eru til að mynda einfaldar aðalsetningar og spurningar. Í áfanganum er lögð áhersla á nokkur grundvallaratriði í málfræði rússneskrar tungu



Minnum á myndlist sem valgrein!



SAG383 Aþena, Jerúsalem, Róm
Nýr áfangi

Áfanginn spannar rúmlega þrjú þúsund ár í sögu mannkyns og það segir sig sjálf að aðeins verður drepð á örfá atriði. Til dæmis verður fjallað um fornöldina og Hollywood, fornöldina og nútímann, þróun stafrófsins, lýðræðið í Aþenu, heimspeki Grikkja, byggingarlist Rómverja, upphaf kristinnar myndlist og áróður, og konur í fornöldinni. Kennslan byggist á fyrirlestur, kvikmyndabrotum og verkefnavinnu.



Námsframboð

Íslenska	Stærðfr.	Erl. tungum.	Erl. tungum.	Samf. greinar
ÍSL102	STÆ102	DAN102	ENS102	FÉL103
ÍSL103	STÆ103	DAN152	ENS103	FÉL203
ÍSL193	STÆ122	DAN202	ENS202	FÉL313
ÍSL202	STÆ193	DAN212	ENS203	FÉL403
ÍSL203	STÆ202	DAN262	ENS212	
ÍSL212	STÆ203	DAN293	ENS303	FJÖ103
ÍSL303	STÆ293		ENS403	FJÖ213
ÍSL403	STÆ303		ENS503	FJÖ303
ÍSL503	STÆ313		ENS603	
ÍSL583	STÆ363	LAT103	ENS803	LAN103
(Yndislestur)	STÆ463	LAT203		
ÍSL683	STÆ403			SAG103
	STÆ503	RÚS103	FRA103	SAG203
ÍSA102	STÆ513		FRA203	SAG303
	STÆ523		FRA303	SAG313
	STÆ703		FRA403	SAG383
Lífsleik./Lok			FRA503	
LOK171				SÁL103
LKN112			ÞÝS103	SÁL183
LKN101			ÞÝS203	SÁL313
			ÞÝS303	SÁL403
			ÞÝS403	
			ÞÝS503	UPP103
			ÞÝS703	

Annaðhvort
ÞÝS / FRA
sem 3.mál

á haustönn

Raun- greinar

EÐL103
EÐL203
EÐL303

EÐL483

EFN103
EFN203

EFN313

JAR103
JAR203

LÍF103
LÍF113
LÍF303

NÁT103
NÁT113
NÁT123

NÆR183

Viðskipta- greinar

BÓK103
BÓK303

HAG103
HAG113
HAG183
HAG303

HAV113
HAV203

Tölvu- greinar

TÖL103
TÖL113
TÖL203
TÖL273
MTN103

Íþróttir

ÍþF102
ÍþF203
ÍþF242
ÍþG102
ÍþG142

ÍþR101
ÍþR201
ÍþR301
ÍþR311

Sér- greinar

HLT102
IOS104
MOF103
MOM103
MTG103

MAT173
MAT193
MAT273

MYN173
MYN273

VMM103

LEI103

KÓR

Ath. að feitletraðir og undirstrikaðir áfangar eru í boði næstu önn en ekki þar næstu. Ef þeir eru næstir í keðju þá þarf að láta þá hafa forgang. ATH. Áfangar s.s. XXXX9X eru einungis metnir til eininga á almennri námsbraut en ekki t.d. til stúdentsprófs, á VI eða GUF.

LOK 171

Nemendum sem stefna á að ljúka stúdentsprófi og útskrifast í lok haustannar 2006 er bent á að velja áfangann LOK 171 á næstu önn. Þessi áfangi er einungis fyrir nemendur sem eru á útskriftarlista. Í þessum áfanga er gerð ströng krafa um tímasókn. Þessi áfangi getur komið sem viðbót við hámarks-stundafjölda í töflu nemenda. Áfanginn er á dagskrá einu sinni í viku og **hefur Arnheiður Gígja Guðmundsdóttir námsráðgjafi umsjón með honum.**

Reglur um frestun prófa

Nemendur sem eiga samkvæmt próftöflu að taka:

- þrjú próf á sama degi
- tvö próf á sama tíma
- tvö próf á sitt hvorum próftímanum tvo daga í röð

geta fengið einu eða öðru prófinu frestað án gjalds og taka þá sjúkra-próf í þeim.

Umsóknir um að fresta prófi af þessum sökum skulu hafa borist til aðstoðarskólameistara eða skrifstofunnar eigi síðar en fimmtudaginn 6. apríl.

Nemendur hafa leyfi til að fresta prófum þó slík frestun falli ekki undir þessar reglur og fer sú frestun eftir reglum um sjúkrapróf. Nemendur þurfa þá að greiða gjald fyrir slíka frestun prófa.

Brautalýsingar
er að finna á
www.flensburg.is
Smelltu þér
þangað

Við viljum betri blogg!

Bloggsíður eru áberandi þáttur í tölvunotkun nemenda skólans. Margar eru skemmtilegar dagbækur og segja frá heilbrigðum lífsháttum eða skemmtilegu fólk.

Aðrar hins vegar eru oft fullar af óskhyggju og bulli, dylgjum og jafnvel dónaskap í garð annarra nemenda. Þá má sjá þar myndir af ólöglegu athæfi s.s. unglingadrykkju.

Hér með er tilkynnt að skólinn getur ekki liðið að nemendur sýni hver öðrum dónaskap og einelti og mun gera sitt til að bregðast við því. Einnig að ef upplýsingar um ólöglegt athæfi komast í hendur starfsmanna þá er þeim skylt að tilkynna slíkt til viðeigandi yfirvalda.

Prófin framundan

Eins og auglýst var í upphafi annar er þessi önn fremur stutt miðað við venjulega önn. Það er því mjög mikilvægt að á þessum fjórum vikum sem eftir eru að gæta að skilum á verkefnum, því að mæta í próf og viðlíka. Þegar páskafrí hefst er kennslu lokið og ekki færi á sjúkraprófum því skólanum verður lokað, öll starfsemi flutt héðan og ekki orð meira um það.

Skrifstofan verður opin skv. nánari auglýsingu og þá í Dverg þar sem stofur D1, D2 og D3 eru en prófin fara fram í Gamla Lækjarskólanum þar sem Námsflokkarnir eru til húsa.

Tíminn er ótrúlega fljótur að líða.

Veist þú hvernig þú nýtir þér kjörsviðið?

Á stúdentsbrautum er kjörsvið sem er 30 eininga viðbót sem ætluð er til þess að nemendur geti dýpkað skilning sinn í sérgreinum brautarinnar. Um kjörsvið gilda reglur sem þú þarft að kynna þér.

Í mörgum greinum eru langar keðjur og því skiptir máli að fara að hugsa um kjörsvið þegar á annarri eða þriðju önn. Þetta þarf t.d. að athuga ef þú ert á Náttúrufræðibraut. Þá þarft þú ekki að klára alla NÁT áfangana til að geta hafið nám í raungrein. Þú klárar viðeigandi NÁT áfanga og heldur svo áfram. Einnig eru langar keðjur í tungumálum og stærðfræði.

NÆR183—Nýr áfangi

Í áfanganum er lögð áhersla á að nemendur öðlist þekkingu á grundvallaratriðum næringarfræðinnar og samspili næringar og heilsu. Fjallað er um næringarþörf mannsins, næringargildi og samsetningu helstu matvara. Farið verður í uppbyggingu og sam-setningu próteins, fitu og kolvetna. Fjallað um vatn, vítamín og steinefni og gerð grein fyrir gildi þessara efna í fæðunni. Fjallað er um áhrif matreiðsluaðferða á næringargildi. Einnig verður fjallað um neytendamál og merkingu matvæla. Unnin verða verkefni sem t.d. tengjast næringu sérhópa og eigin næringu. Áfanginn er jafngildi ÍPF242 (sjá námsvísi)



Umsjónarkennarar

stofur þeirra 15. mars og viðtalstímar

Stofa	Kennari	Viðtalstími	Netfang
302	Adda María Jóhannsd.	MIÐ 11:40 - 12:20	addam@flensborg.is
203	Anna Brynjúlfsdóttir	FÖS 09:10 - 09:50	annab@flensborg.is
313	Baldur Hermannsson	MIÐ 10:30 - 11:00	baldurh@flensborg.is
3	Bryndís Jónsdóttir	Eftir samkomulagi	bryndis@flensborg.is
304	Dagrún Steinunn Ólaf.	FIM 14:05 - 15:15	dagrun@flensborg.is
D1	Danielle Bisch	FÖS 10:30 - 11:00	bisch@flensborg.is
201	Erla Ragnarsdóttir	MÁN 14:15 - 15:15	erla@flensborg.is
202	Eva Björk Jónudóttir	MÁN 13:05 - 14:05	ebj@flensborg.is
310	Friðrik Olgeir Júlíusson	FIM 16:20 - 17:00	fridrik@flensborg.is
D1	Geir Hallsteinsson	FIM 16:20 - 18:00	geirha@flensborg.is
5	Gerður Steinþórsdóttir	MIÐ 10:10 - 10:50	gerdur@flensborg.is
1	Guðmunda Birgisdóttir	FIM 14:05 - 14:45	guðmunda@flensborg.is
303	Guðný Árnadóttir	FIM 14:10 - 14:50	guðnya@flensborg.is
213	Guðríður Karlsdóttir	ÞRI 13:05 - 14:05	ruri@flensborg.is
113	Guðrún Á. Guðmundsd.	FIM 11:35 - 12:35	runa@flensborg.is
302	Guðrún Jónsdóttir	FÖS 10:10 - 10:50	gujons@flensborg.is
2	Halldór Árni Sveinsson	Skv. samkomulagi	dorisv@flensborg.is
5	Helgi Guðmundsson	MIÐ 09:10 - 10:10	helgigu@flensborg.is
307	Hildur Einarsdóttir	MIÐ 11:35 - 12:35	hildure@flensborg.is
306	Hrafnhildur R Jósefsd.	MÁN 10:30 - 11:30	hrafnhildur@flensborg.is
313	Inga Jóna Þórisdóttir	FIM 11:35 - 12:35	ingajona@flensborg.is
309	Jóhann Guðjónsson	FÖS 10:19 - 10:50	johann@flensborg.is
9	Jón Barðason	MIÐ 09:10 - 10:10	jb@flensborg.is
206	Kristín Magnúsdóttir	MIÐ 09:10 - 10:10	krimag@flensborg.is
301	Lilja Héðinsdóttir	MÁN 13:05 - 14:05	liljah@flensborg.is
210	Magnús Gíslason	MIÐ 11:35 - 12:20	magnus@flensborg.is
206	Margrét Böðvarsdóttir	MIÐ 11:30 - 12:10	marbo@flensborg.is
HMN	Ragnheiður H. Kristjáns.	MIÐ 09:10 - 10:10	rhk@flensborg.is
310	Sigurbj. Anna Guðnad.	MIÐ 11:35 - 12:05	sag@flensborg.is
203	Sigurður B. Jónsson	FIM 12:35 - 13:35	sigurdur@flensborg.is
6	Símon Jón Jóhannss.	MIÐ 11:35 - 12:35	sji@flensborg.is
8	Stefán Örn Valdimarss.	FIM 11:35 - 12:35	stefan@flensborg.is
9	Steinhildur Hildimundd.	FÖS 08:20 - 09:00	sth@flensborg.is
4	Sveinn Þórðarson	FIM 14:15 - 14:55	sveinn@flensborg.is
301	Tamara Soutourina	FIM 13:00 - 13:40	tamara@flensborg.is
D3	Unnar Örn Þorsteinss.	FIM 10:10 - 10:50	unnart@flensborg.is
202	Viðar H. Steingrímsson	MÁN 10:30 - 11:30	viddi@flensborg.is

Vandaðu valið - það er hér í hag
Vandaðu valið - það er þér í hag