

FLENSBORG

FLENSBORG

FLENSBORG

FLENSBORG

FLENSBORG

FLENSBORG

FLENSBORG

FLENSBORG

STEFNUMÓTUN 2020-2024

FLENSBORG

FLENSBORG



NIDURSTÖÐUR

STEFNUMÓTUNAR

2020-2024

Niðurstöður stefnumótunar eru byggðar á gögnum sem fengin voru hjá helstu hagsmunaaðilum sem koma að skólastarfinu í Flensborgarskólanum, þ.e. starfsfólki skólans, nemendum, foreldrum, skólanefnd og eldri nemendum. Þeim er hér með þakkað kærlega fyrir þeirra framlag til mótunar stefnu skólans til framtíðar.

Ábyrgðarmenn: Erla Sigríður Ragnarsdóttir og Sigríður Erla Viðarsdóttir
Útgefandi: Flensborgarskólinn í Hafnarfirði
Útgáfa: 1. útgáfa október 2020
Hönnun og umbrot: Svart Design



**GILDI
FLENS-
BORGAR-
SKÓLANS
2020-2024**

FRAMSÆKNI

METNAÐUR

FARSÆLD

*„Starfsfólk og nemendur Flensborgarskólans hafa framsækni,
metnað og farsæld að leiðarljósi.“*



MARKMÍÐIN

FJÖGUR

MENNTUN TIL FARSÆLDAR

Jákvæður skólabragur -
metnaður, framsækni og
farsæld einkenna
skólabraginn.

FRAMSÆKNI R KENNLUHÆTTIR OG NÁMSSKIPULAG

Framsækni kennsluhættir -
sjálfstæð vinnubrögð og
skapandi hugsun ráða ríkjum.

ÖFLUG STÖÐÞJÓNUSTA OG HVATNING VIÐ NEMENDUR

Öflug nemendapjónusta -
þar sem komið er til móts
við ólíkar þarfir nemenda.

SVEIGJANLEG NÁMSKRÁ OG FJÖLBREYTT NÁMSFRAMBOÐ

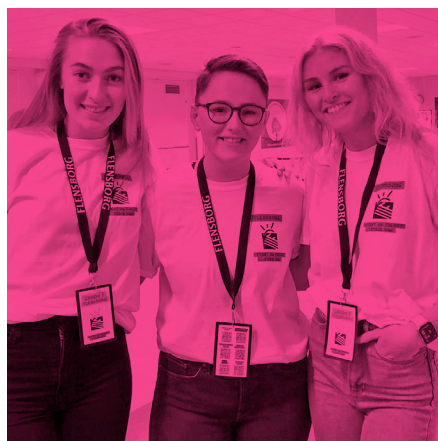
Fjölbreytt námsframboð -
bæði krefjandi og hagnýtt.

MARKMID 1

MENNTUN TIL FARSÆLDAR

Flensborgarskólinn er framsækinn og nútímaligur framhaldsskóli. Hann einkennist af metnaði í skólstarfi, áræðni og góðri tengingu við nærsamfélagið.

Í Flensborgarskólanum ríkir lýðræðisleg hugsun þar sem virðing, jafnrétti og heilsuefning er höfð að leiðarljósi. Skólinn státar af hæfu, framsæknu og ánægðu starfsfólki sem stendur saman um jákvætt andrúmsloft, bjartsýni, virðingu og metnað í skólasamfélaginu.



MARKMID 2

FRAMSÆKNIR KENNSLUHÆTTIR OG NÁMSSKIPULAG

Stefnt er að því að allt nám við skólann verði verkefna miðað og að fjölbreyttir kennsluhættir einkenni allt starf skólans. Lögð er enn frekari áhersla á þverfaglegt nám og samstarf meðal ólíkra námsgreina. Kennarar eru hvattir til að fylgjast vel með og fá stuðning til að þróa kennsluhætti sína miðað við helstu strauma og stefnur innan sinnar námsgreinar. Sérstök áhersla verður lögð á að efla skapandi hugsun í náminu, að nemendur læri lýðræðisleg vinnubrögð, kunni að nýta sér tæknilegar lausnir í námi og fái tækifæri til að vaxa og dafna í námi. Nemendur Flensborgarskólans eiga að námi loknu að vera vel undir það búnir að taka þátt í frekara námi og atvinnulífi.

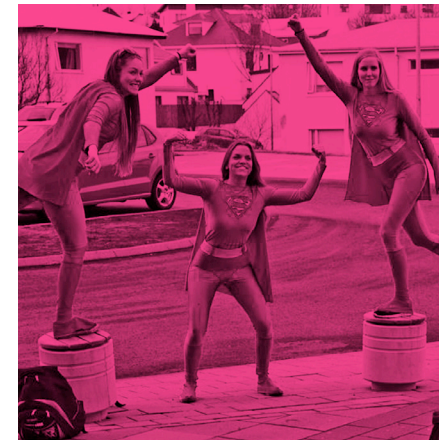
- 9 -

MARKMID 3

ÖFLUG NEMENDAPJÓNUSTU OG HVATNING VIÐ NEMENDUR

Í Flensborgarskólanum leggja starfsmenn sig fram við að koma til móts við ólíkar þarfir nemenda.

Lögð er áhersla á menntun til farsældar; að aðstoða nemendur við að byggja upp framtíðarsýn og væntingar. Þannig er unnið að því að efla styrkleika nemenda og um leið áhuga þeirra og skuldbindingu í námi.



MARKMID 4

SVEIGJANLEG NÁMSKRÁ OG FJÖLBREYTT NÁMSFRAMBOD

Stefnt er að því að auka sjálfstæði nemenda í námi. Þannig geta þeir valið nám við hæfi og hannað nám sem fellur vel að þörfum þeirra. Stefnt er að því að þróa námsframboð og dýpka þær námsgreinar sem kenndar eru við skólann. Þetta birtist í áherslum skólans; fjölbreyttum valkostum, lausnarmiðuðu námi og þverfaglegri hugsun sem kallar á auknið samspil vísinda, tækni og skapandi greina. Einnig er stefnt að því að bjóða upp á ennþá sveigjanlegri tímaramma í námi.

- 10 -

NÁMSMENNING

Flensborgarskólinn er sterkt námssamfélag. Hingað erum við komin til að læra, þroskast og gleðjast. Það gerum við með því að vinna eftir markmiðunum fjórum; vera framsækin, fjölbreytt og frjó, veita góða stuðþjónustu og skapa umhverfi sem hvetur nemendur til dádá.

Umsjónarkennslan er hornsteinn góðrar námsmenningar. Þar leggjum við meðal annars áherslu á mætingu og að nemandinn sé virkur í sínu námi. Skólinn leggur áfram áherslu á að miða skólastarfið við þarfir nemenda og að koma til móts við blandaðan nemendahóp. Nemendur eru hvattir til að leysa verkefni, beita skapandi vinnubrögðum og nýta sér þær tæknilausnir sem í boði eru hverju sinni.

VIÐ LEGGJUM ÁHERSLU Á AD:

- Endurmennta og styrkja kennara okkar og starfsfólk til að takast á við fjölbreytt verkefni skólastarfsins.
- Starfs- og skólaþróunarverkefni verði áfram fjölbreytt.
- Mennta til farsældar; með jákvæðri styrkingu og hvatningu til nemenda en einnig með áherslu á virkni og ábyrgð nemenda.
- Kenna nemendum okkar sjálfstæð og öguð vinnubrögð.
- Að allt nám sé vel markmiðsett. Þannig virkjum við tilfinningu nemenda fyrir ávinning af þekkingunni.
- Huga vel að aðstæðum til náms og kennslu.
- Miðla fregnum úr skólastarfinu.



**FLENSBORGAR-
SKÓLINN
ER STERKT
NÁMISSAMFÉLAG**



SKIPURIT

FLENSBORGAR-

SKÓLANS

SKÓLAMEISTARI
YFIRSTJÓRN
STJÓRNUN

SKÓLANEFND
FJÁRMÁL OG REKSTUR
NÁM OG KENNSLA

ÞJÓNUSTA OG SAMSKIPTI
BÓKASFNS- OG UPPLÝSINGAÞJÓNUSTA
ÞJÓNUSTUSVIÐ

TÖLVUÞJÓNUSTA
UMSJÓN FASTEIGNA
NEMENDAÞJÓNUSTA

ÍSLENSKA
STÆRÐFRÆÐI OG RAUNGREINAR
SAGA OG FÉLAGSGREINAR
FRÆÐASVIÐ NÁMS

ERLEND TUNGUMÁL
ÍÞRÓTTIR OG ÍÞRÓTTAÁFREKSGREINAR
VIÐSKIPTA- OG HAGFRÆÐIGREINAR
STARFSBRAUT

FRAMTÍÐARSÝN

HELSTU ÁHERSLUR

2020-2024

NEMENDAPJÓNUSTA

- Námsver - stuðningur og aðhald í námi
- Námsráðgjöf - auka ráðgjöf við nemendur um áframhaldandi nám eða atvinnutækifæri.
- Sálfræðipjónusta - stuðningur og aðstoð við nemendur vegna áfalla og/eða annarra aðstæðna.

ERLEND TUNGUMÁL

- Innleiða rafrænt kennslu-umhverfi sem gerir tungumálanám meira verkefnaþið og þjálfar nemendur í tjáningu
- Nemendur læra að undirbúa sig fyrir háskólanám, t.a.m. með ritgerðarskrifum sem standast ströngustu kröfur háskólanna.
- Námsefni nútímalegt, allrar nýjasta námsefni sem völ er á í dag.
- Lögð er áhersla á skapandi skrif í efri áföngum

ÍSLENSKA

- Efla íslenskukennslu með því að auka námsframboð og bjóða upp á styttri og sérhæfðari námslotur til eininga.
- Nemendur læra að undirbúa sig fyrir háskólanám, t.a.m. með ritgerðarskrifum sem standast ströngustu kröfur háskólanna.
- Lögð er áhersla á skapandi skrif og ljóðagerð. Námsver fyrir nemendur með annað móðurmál en íslensku.



STÆRÐFRÆÐI OG RAUNGREINAR

- Efla stærðfræði og raungreina-kennslu með því að endurhugsa og endurskipuleggja áfanga með það að markmiði að nemendur séu sem best undirbúnir undir nám á háskólastigi.
- Þróa rafrænt kennsluumhverfi og huga vel að búnaði og kennslugögnum.
- Huga vel að fjölbreyttu áfangaframboði

ÍPRÓTTIR OG ÍPRÓTTA-AFREKSGREINAR

- Heilbrigður lífsstíll verður í fyrirrúmi. Nemendur fá rafrænan viðbótartíma einu sinni í viku.
- Boðið verður upp á sund- og jógakennslu frá og með hausti 2020.
- Stuðningur við nemendur á íþróttafrekssviði með einstaklingsráðgjöf.

ÞJÓNUSTUSVIÐ SKÓLANS

- Styrkja og efla starfsfólk á þjónustusviði í starfi með fræðslu og þjálfun.
- Styrkja og efla starf bókasafnsins meðal annars með lengri opnunartíma og greiningu á þjónustuþörf.
- Fylgja eftir gæðamálum á þjónustusviði meðal annars varðandi hreinlæti, ræstingar og gæði þjónustu.

SAGA OG FÉLAGSGREINAR

- Efla þverfaglegt nám og bjóða upp á styttri námslotur til eininga.
- Nemendur læra að undirbúa sig fyrir háskólanám, t.a.m. með ritgerðarskrifum sem standast ströngustu kröfur háskólanna.
- Hugað verður að fjölbreyttu áfangaframboði

VIÐSKIPTA- OG HAGFRÆÐIGREINAR

- Nemendur læra að undirbúa sig fyrir háskólanám, t.a.m. með verkefnum sem standast ströngustu kröfur háskólanna.
- Hugað verður að fjölbreyttu áfangaframboði.
- Bjóða upp á raunsæ verkefni í áföngum og nota tæknina enn frekar.
- Tengjast atvinnulífinu og nærumhverfi skólans.

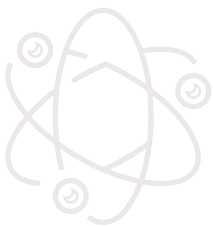
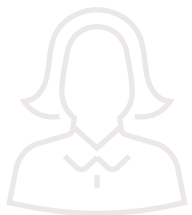
HÁMARKIÐ

- Þróun áfangans þar sem sérfræðiþekking hvers kennara fær að njóta sín
- Umsjónarkennsla endurskilgreind.
- Afrekshópur nemenda.
- Boðið verður upp á fjármála-læsi og tölvufærni meðal hámarksnemenda eflid.

STARFSBRAUTIN

- Efla starfsbraut með því að skilgreina vel áfangaframboð og greina þann stuðning sem fjölbreyttur nemendahópur þarf á að halda hverju sinni.
- Endurskoða námskrá starfsbrautar.
- Huga vel að aðstæðum til náms.

SKÓLAÞRÓUN



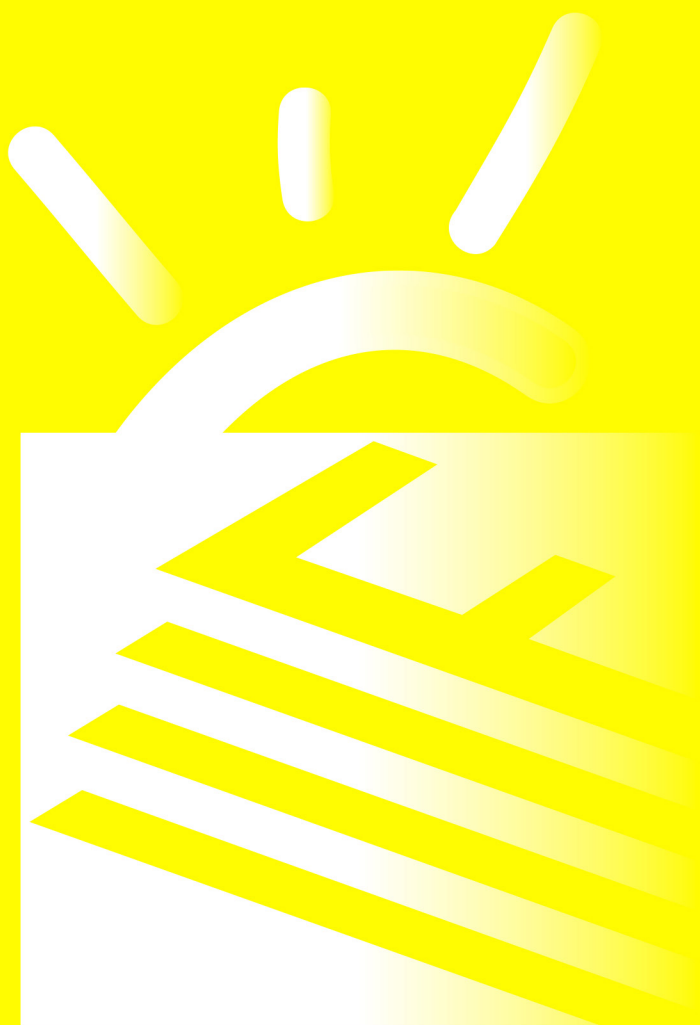
- Nám við Flensborgarskólann er fjölbreytt, áhugavert og krefjandi.
- Í námi við Flensborgarskólann er fjölbreyttum aðferðum beitt til að efla vinnubrögð í bóklegu námi samhliða verklegum æfingum og fjölbreyttri verkefnavinnu.
- Í Flensborgarskólanum er lögð áhersla á tjáningu og færni nemandans til að koma fram. Áhersla er lögð á að nemendur stækki sjóndeildarhringinn og kynnist menningu annarra landa til dæmis með alþjóðasamstarfi.
- Flensborgarskólinn er heilsueflandi framhaldsskóli og hefur ávallt verið leiðandi í vakningu til bættis lífsstíls og vellíðan nemenda.
- Flensborgarskólinn er umhverfisvænn og tekur virkan þátt í að vekja nemendur til umhugsunar um náttúruna og til verndar henni.
- Flensborgarskólinn hefur á að státa íþróttafrekssviði og öfluglu félagslífi nemenda sem hægt er að fá metið inn á bæði lista- og félagslífssvið.



STARFSMANNASTEFNA – STARFSÞRÓUN

Flensborgarskólinn í Hafnarfirði er skapandi vinnustaður sem er í fararbroddi í öllu skólastarfi. Skólastarf er í stöðugri þróun og því mikilvægt að starfsfólk eigi þess kost að auka þekkingu sína og faglega hæfni í starfi. Flensborgarskólinn býður upp á fjölbreytt tækifæri til starfsþróunar. Auk fræðslu á vinnustað getur starfsfólk sótt um starfsþróunarverkefni á hverri önn; að sækja sér þekkingu á sviði nútíundar, að greina nám á háskólastigi í samstarfi við Háskólann í Reykjavík, að búa til nýja og/eða endurhanna áfanga eða námsefni og fara í skiptikennslu í samstarfi við Verzlunarskóla Íslands. Starfsþróunar-verkefni eru liður í áætlun um fræðslu og starfsþróun starfsmanna. Þar kemur fram að stefna Flensborgarskólans sé að hvetja starfsfólk til að afla sér þekkingar. Þannig má auka hæfni þess og ánægju í starfi.





FLENSBORG
2020